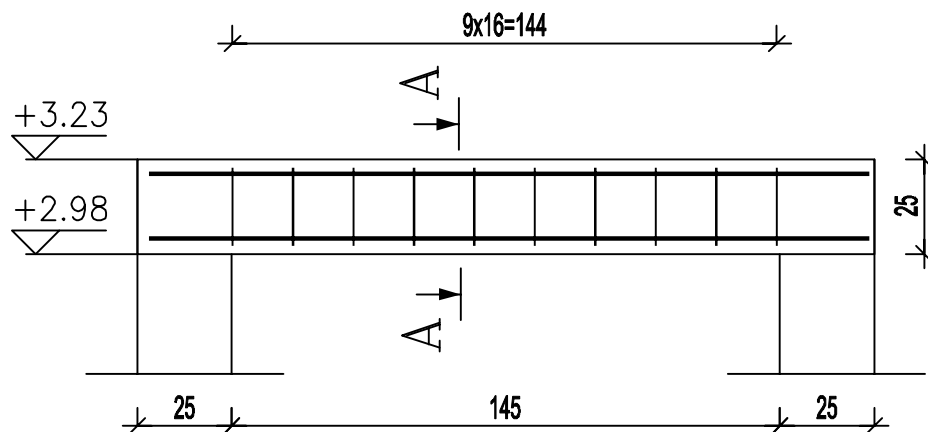
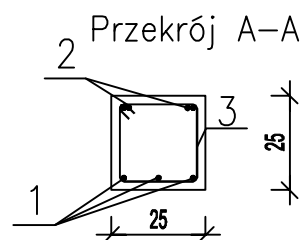


# Podciąg POD. 1.8



1) 3  $\varnothing 12$  34GS L=190 POD. 1.8  
190

2) 2  $\varnothing 12$  34GS L=190 POD. 1.8  
190



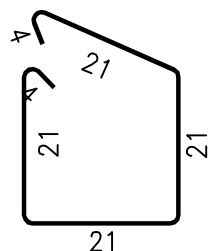
## ZESTAWIENIE STALI

POZ.	NR PRĘTA	RODZAJ STALI	DŁUGOŚĆ [cm]	LICZBA SZTUK	DŁUGOŚĆ ŁĄCZNA [m]			
					34GS		St3S	
					$\varnothing 12$		$\varnothing 6$	
POD. 1.8	1	$\varnothing 12$ 34GS	190	3	5.7			
	2	$\varnothing 12$ 34GS	190	2	3.8			
POD. 1.8	3	$\varnothing 6$ St3SX-b	93	10			9.3	
DŁUGOŚĆ RAZEM [m]					9.5		9.3	
MASA JEDNOSTKOWA [kg/m]					0.888		0.222	
MASA [kg]					8.44		2.06	
MASA OGÓŁEM [kg]					10.5			
WYKONAĆ: x 2					21			

UWAGA : Wszystkie sumaryczne długości prętów podane są w osiach prętów.

BETON B-25  
STAL: pr. główne 34GS  
strzemiona St3S  
Otulina 2 cm

3) 10  $\varnothing 6$  St3S L=93 POD. 1.8



INWESTOR:		Miasto i Gmina Łasin ul. Radzyńska 2, 86-320 Łasin	
INWESTYCJA:		Budowa przedszkola miejskiego 6-cio oddziałowego przy Al. Młodości 1, 86-320 Łasin	
BIURO PROJEKTOWE:		<b>Z.P. i U.B. BENBUD</b> inż. Benedykt Reder ul. Ks. dr Wł. Łęgi 1/27 86-300 Grudziądz	
NAZWA RYSUNKU:		SKALA:	BRANŻA:
PODCIĄG POD.1.8		1:20	Konstrukcyj
FAZA:	DATA:	NR RYSUNKU	
PW	09.2009r.	K23	
FUNKCJA:	AUTOR:	NR UPRAWNIENIA	BRANŻA
PROJEKTANT	inż. Benedykt Reder	UAN-IV/8346113/TO/88	Konstr.-bud.
OPRACOWANIE	inż. Dariusz Samulewicz		
OPRACOWANIE	mgr inż. Piotr Świrzyński		
OPRACOWANIE	mgr inż. Anna Markiewicz		
		PODPIS	
		Samulewicz Markiewicz	